

INSTALACE CERTIFIKÁTU ADDTRUST EXTERNAL CA ROOT

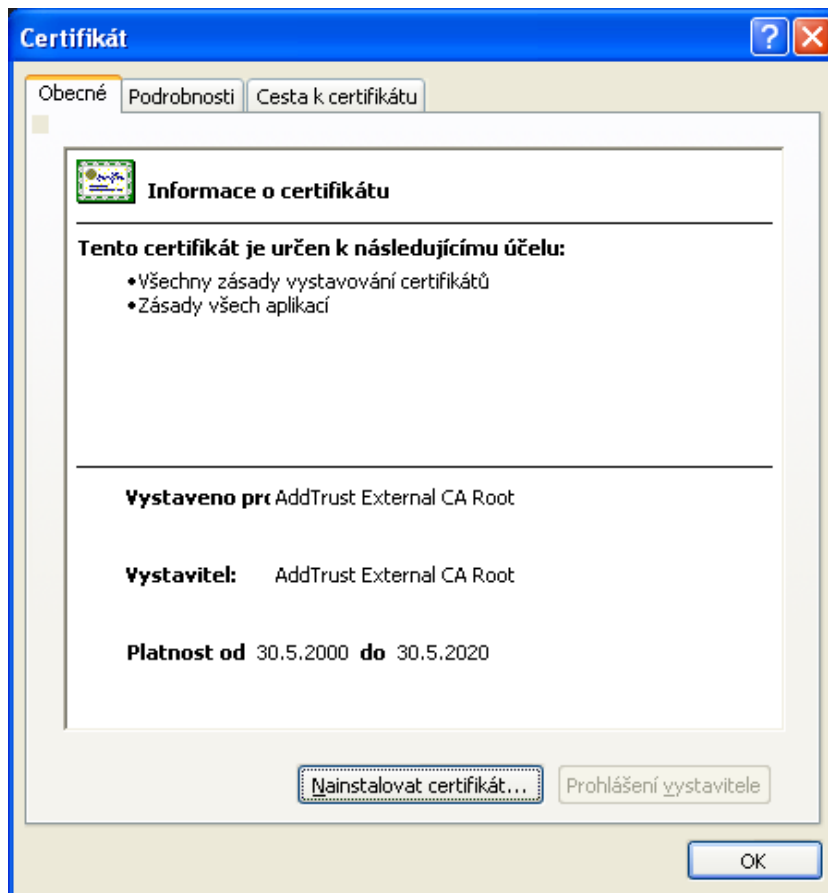
Stažení a uložení certifikátu

1. Klikněte na odkaz
http://www.faf.cuni.cz/eduroam/AddTrustServer_CA_KORENOVY.crt
2. Zvolte tlačítko Uložit
3. Soubor uložte, nejlépe na plochu vašeho počítače.

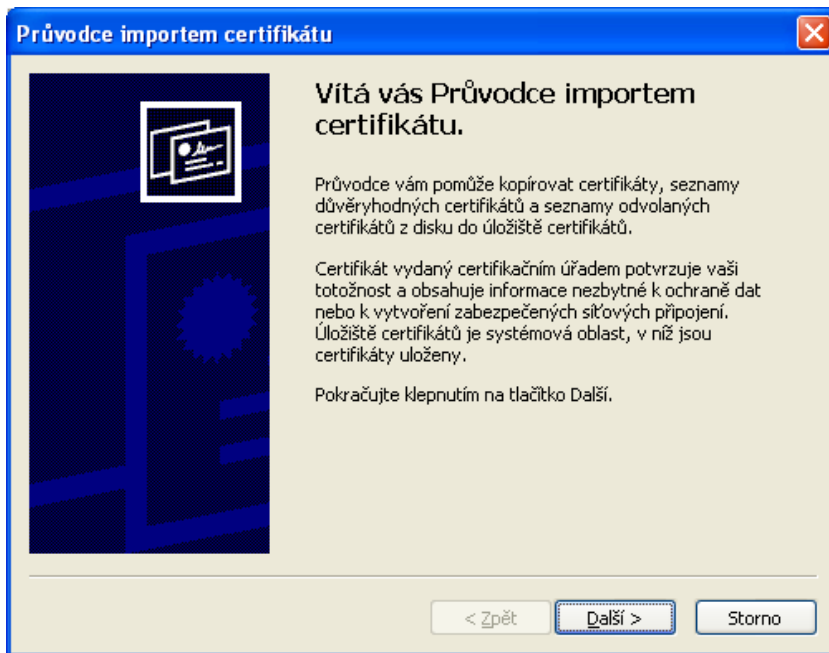
Instalace certifikátu

Instalaci spustíte dvojitým kliknutím na uložený soubor.

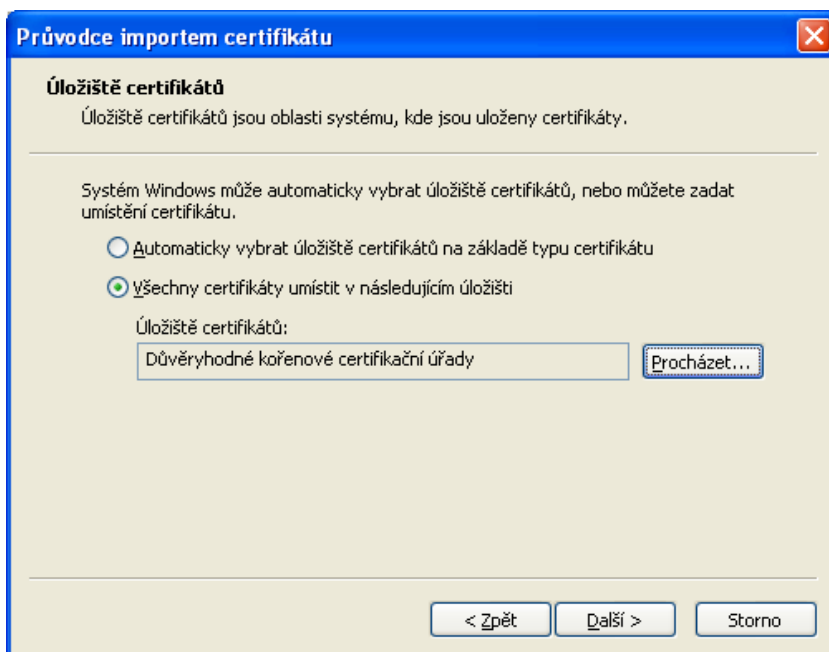
Dále pokračujte podle níže uvedeného návodu.



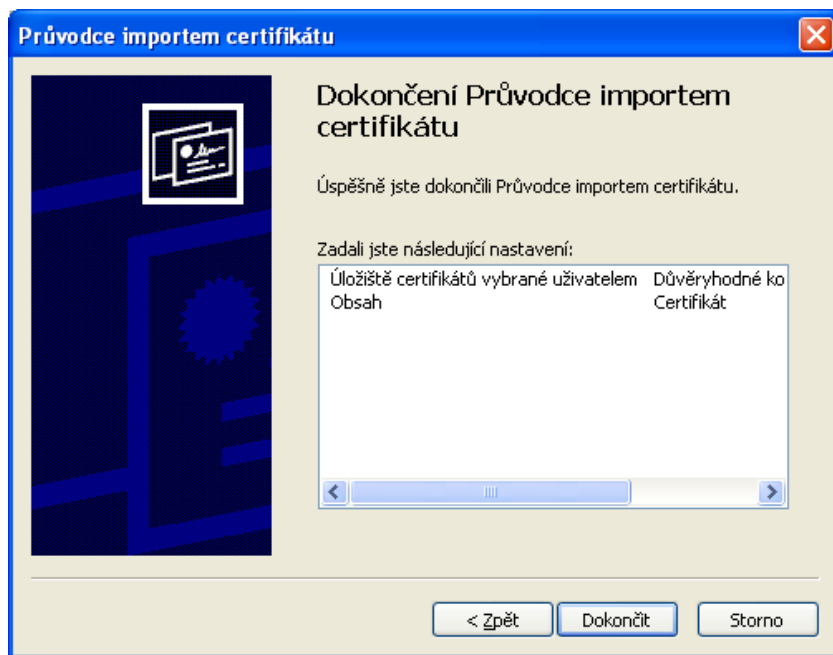
Zvolte **Nainstalovat certifikát ..**



Klikněte na tlačítko **Další**



Zvolte možnost **Všechny certifikáty umístit v následujícím úložišti**, pomocí tlačítka **Procházet ...** vyberte **Důvěryhodné kořenové certifikační úřady**. klikněte na tlačítko **Další**.



*Klikněte na tlačítko **Dokončit**.*

Soubor na ploše smažte.