

# NASTAVENÍ LOKÁLNÍHO PC PRO PŘÍSTUP K SÍŤI INTERNET

Pro operační systém Windows XP

Pokud **nemáte** nainstalovaný Service Pack 3 na svém počítači, pak se k Internetu nepřipojíte!

*Zde si ho můžete stáhnout na jiném PC na USB disk:*

<http://www.microsoft.com/downloads/details.aspx?displaylang=cs&FamilyID=5b33b5a8-5e76-401f-be08-1e1555d4f3d4>

Na počítači je nutné být přihlášen jako Administrátor či jako uživatel s právy uživatele Administrator (tedy musí být členem skupiny Administrators) !

*Start, Všechny programy, Příslušenství, Příkazový řádek*

Zde napsat tyto příkazy a každý příkaz potvrdit klávesou ENTER:

***sc start dot3svc***

***sc config dot3svc start= auto***

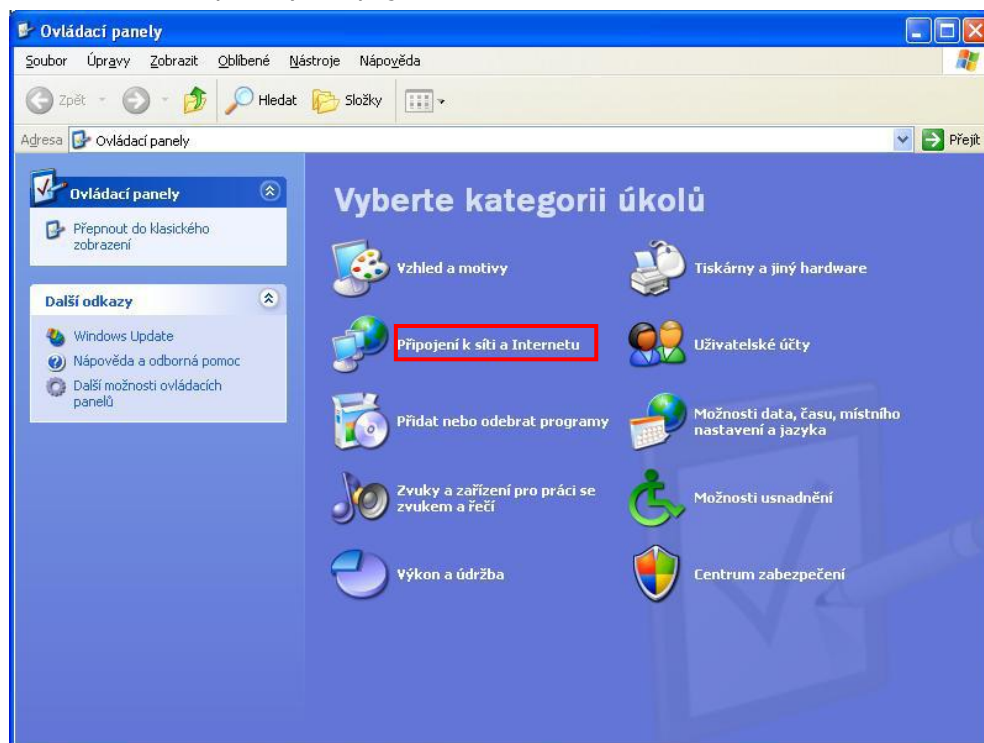
***sc start napagent***

***sc config napagent start= auto***

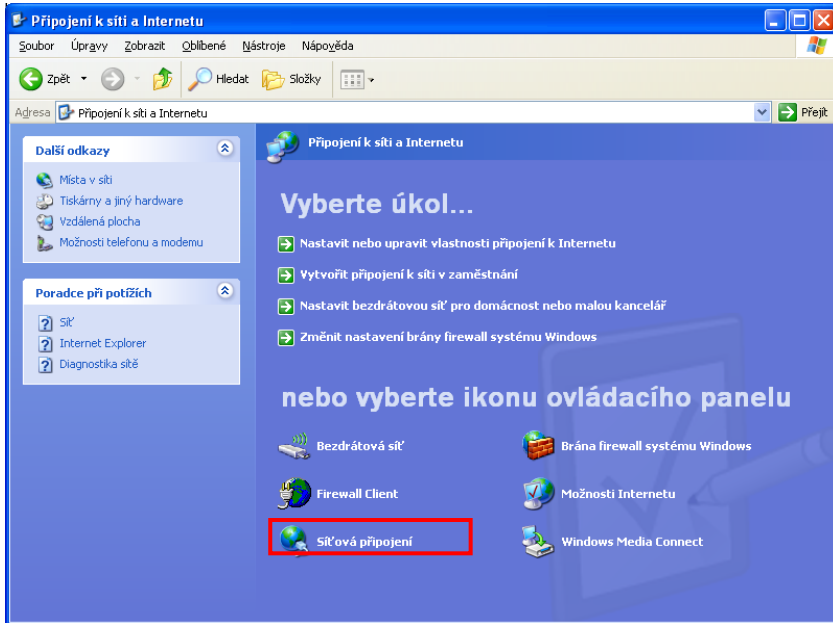
***netsh nap client set enforcement ID = 79623 ADMIN = "ENABLE"***

(u příkazů je důležité zachovat i mezery !!!)

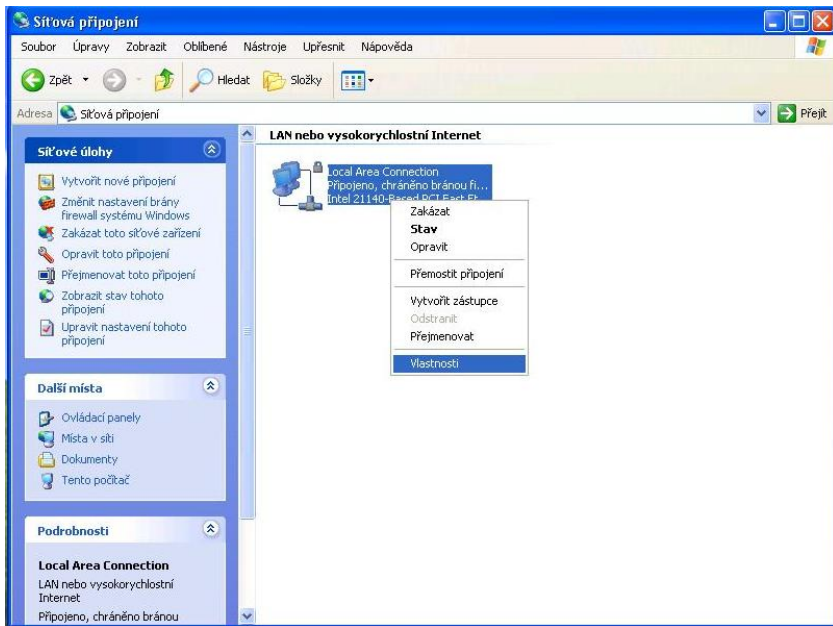
*Start, Ovládací panely, Připojení k síti a Internetu*



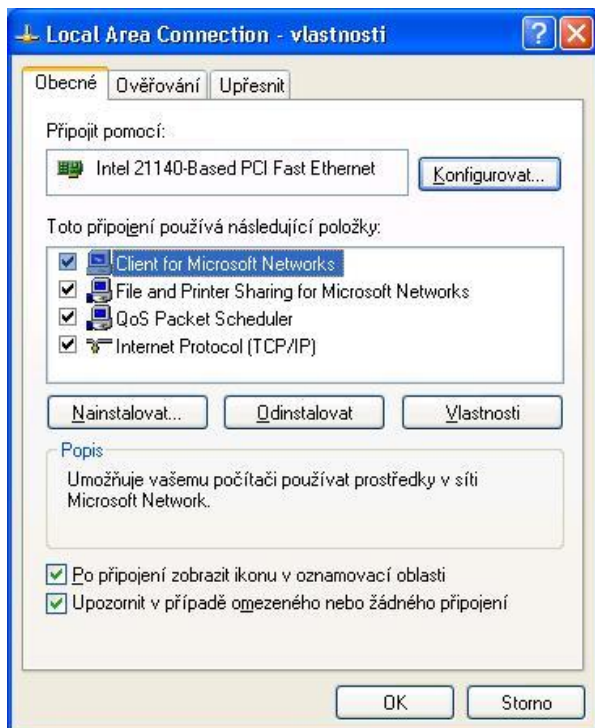
V nabídce **Připojení k síti a Internetu** zvolte **Síťová připojení**



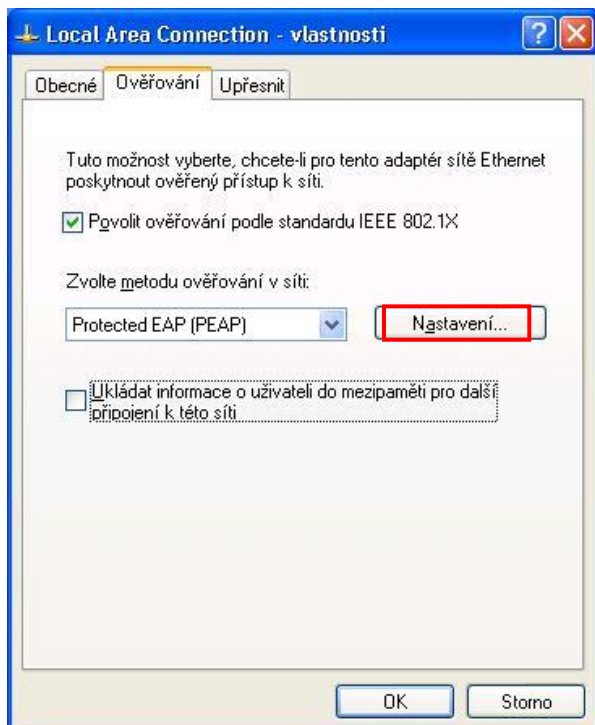
**Místní síť, Vlastnosti...**



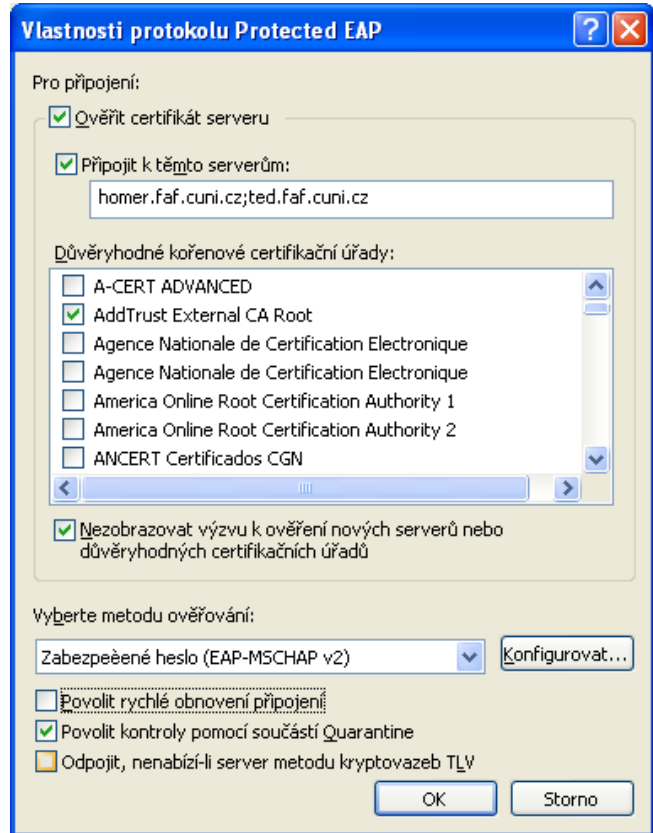
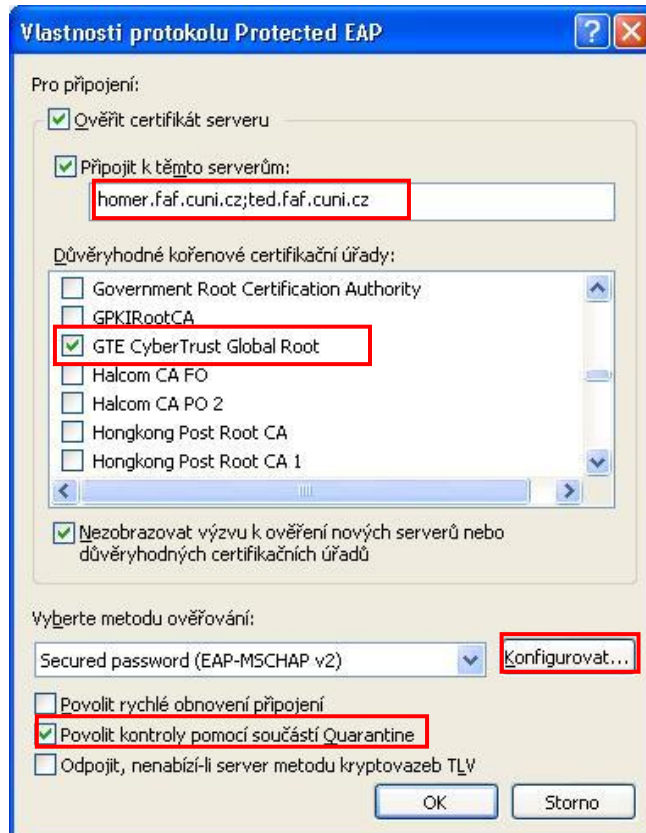
## Záložka **Ověřování**...



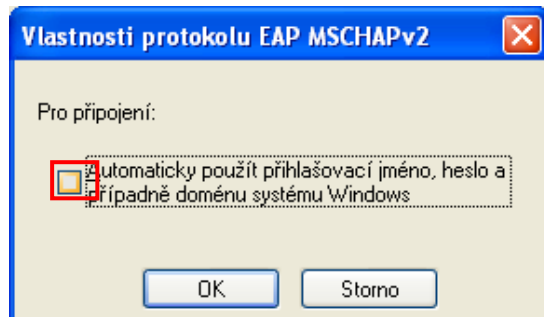
## **Nastavení**...



Vyplnit dle následujících oken, vybrat dva certifikáty **GTE CyberTrust GlobalRoot** i **AddTrust External CA Root**



Pokračujte klikem na tlačítko **Konfigurovat**.



OK, OK, OK, OK

Zadat uživatelské jméno ve tvaru **uživatelské\_jmeno@faf.cuni.cz** a heslo



**Zadejte pověření**

Uživatelské jméno: kucerova@faf.cuni.cz

Heslo: \*\*\*\*\*

Přihlašovací doména:

OK Storno

OK.