

NASTAVENÍ LOKÁLNÍHO PC PRO PŘÍSTUP K SÍTI INTERNET

Pro operační systém Windows Vista

*Start, Všechny programy, Příslušenství, pravým tlačítkem myši na Příkazový řádek a **Spustit jako správce***

Zde napsat tyto příkazy a každý příkaz potvrdit klávesou ENTER:

sc start dot3svc

sc config dot3svc start= auto

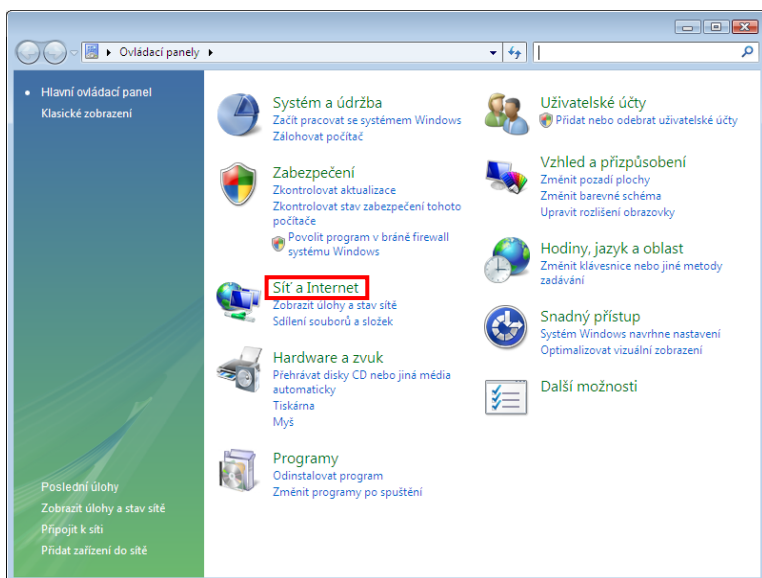
sc start napagent

sc config napagent start= auto

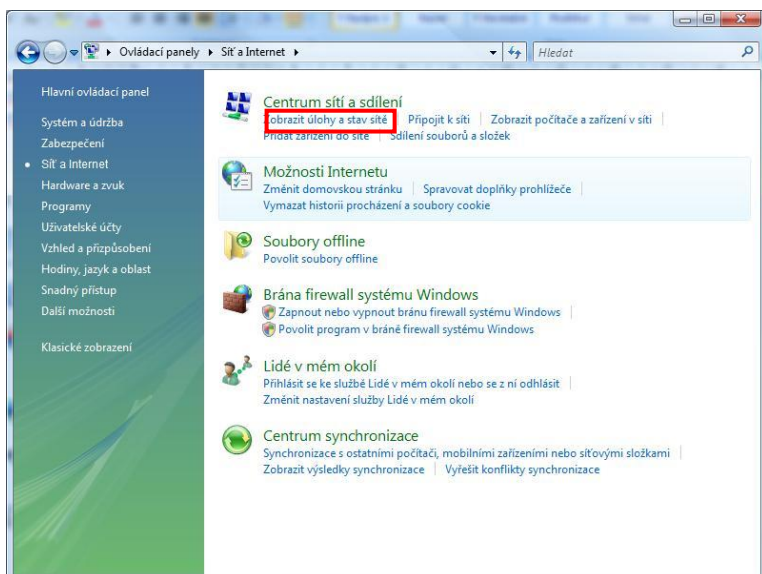
netsh nap client set enforcement ID = 79623 ADMIN = "ENABLE"

(u příkazů je důležité zachovat i mezery !!!)

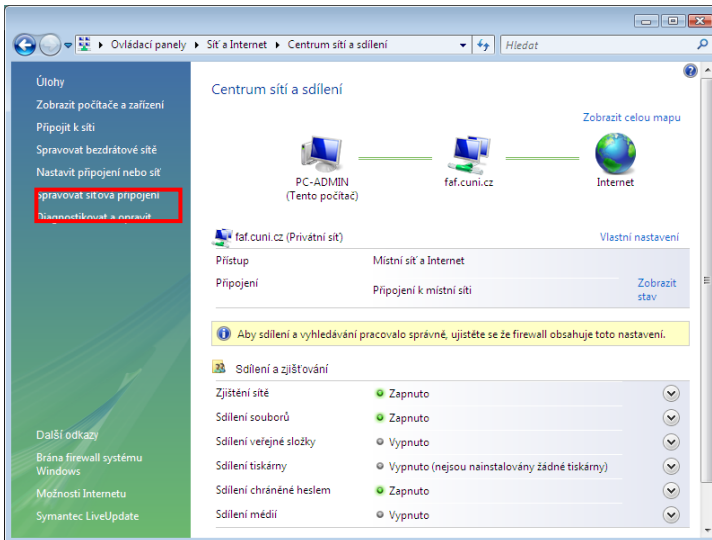
Start, Ovládací panely, Síť a internet,



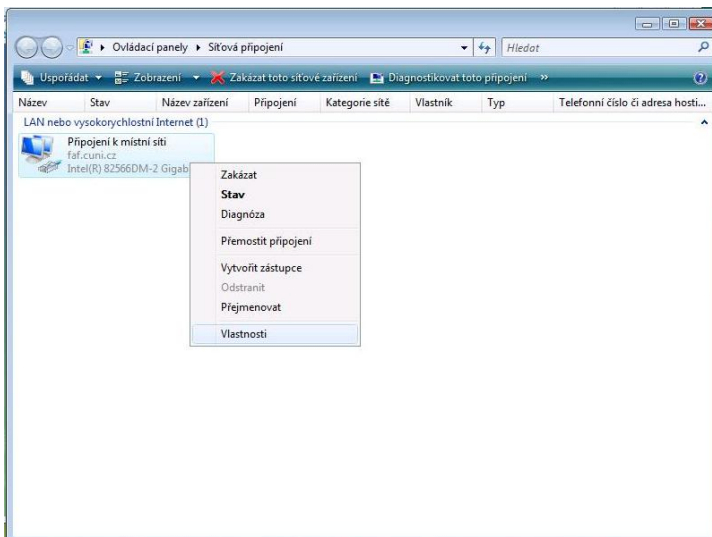
Zobrazit úlohy a stav sítě



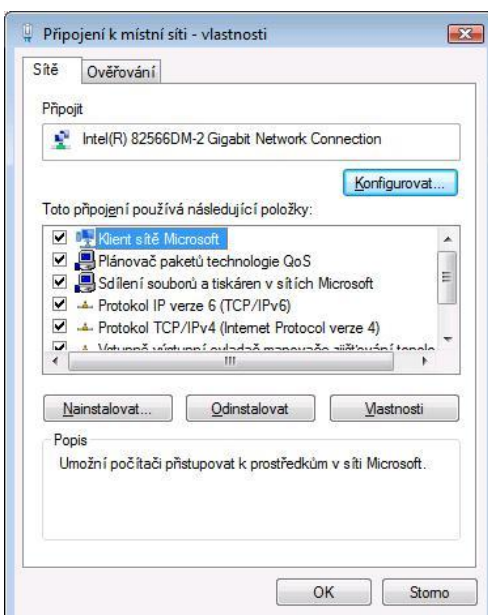
Spravovat síťová připojení



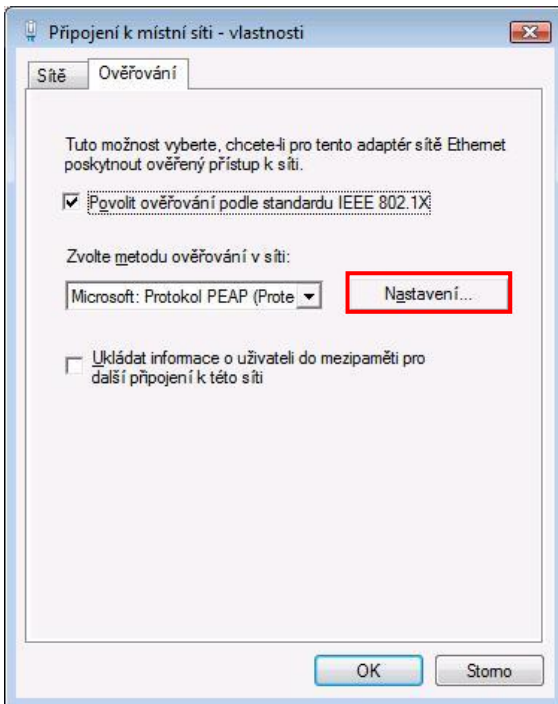
Pravým tlačítkem na Připojení k místní síti a **Vlastnosti**



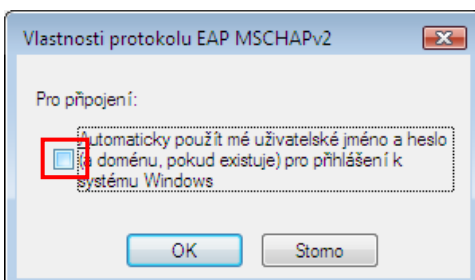
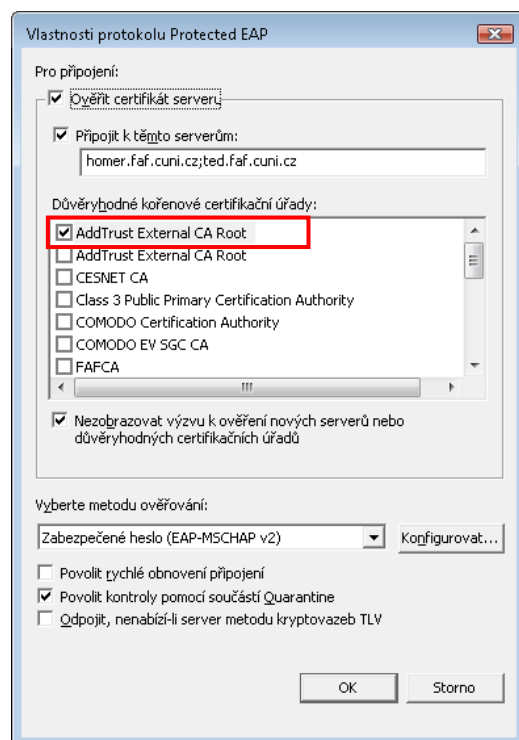
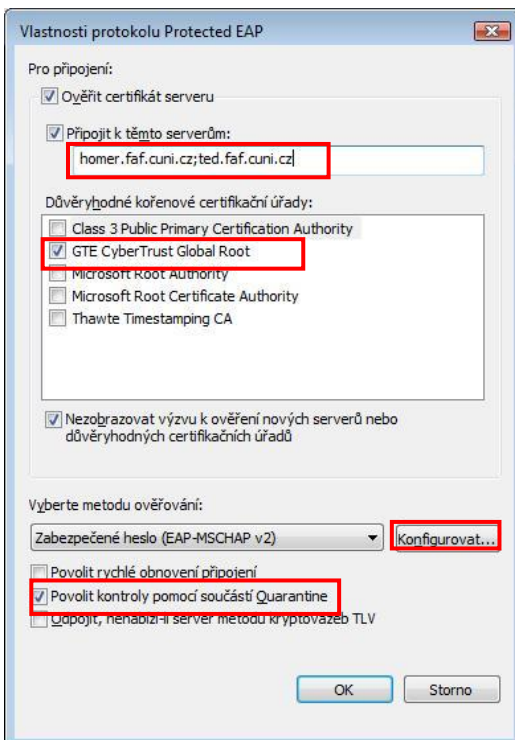
Záložka **Ověřování**



Nastavení...



Vyplnit dle předlohy, vybrat dva certifikáty **GTE CyberTrust Global Root** i **AddTrust External CA Root**, klik na **Konfigurovat...**



OK, OK, OK

Zadat uživatelské jméno ve tvaru **uživatelské_jmeno@faf.cuni.cz** a heslo



Zadat pověření

Uživatelské jméno: kucerova@faf.cuni.cz

Heslo: ●●●●●●●●

Přihlašovací doména:

Uložit toto uživatelské jméno a heslo pro budoucí použití

OK Storno

OK.